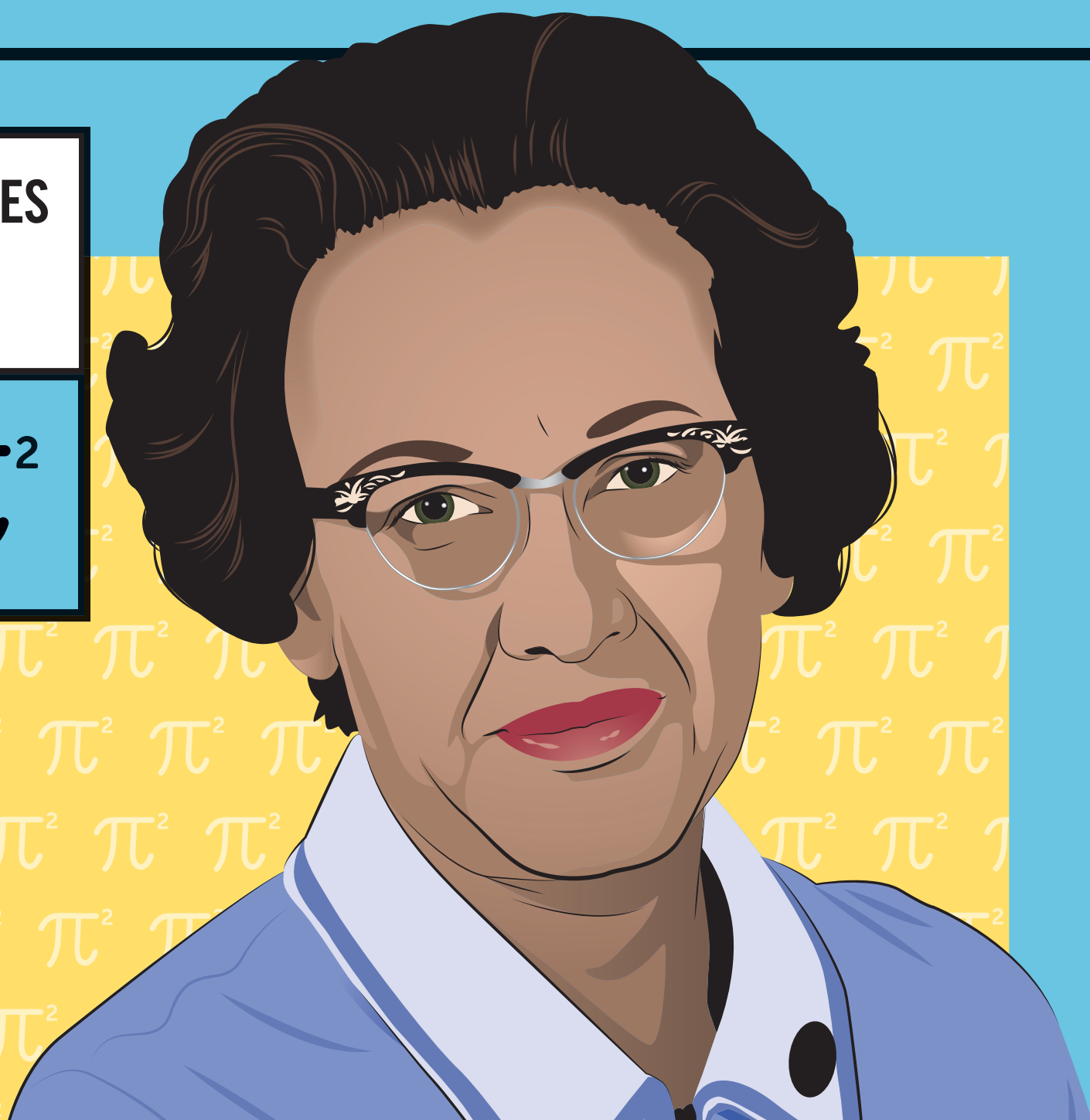


FEMMES  
EN  
STIM

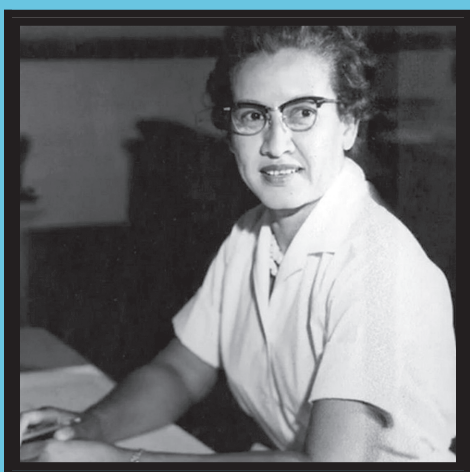
$\pi^2$



NASA, adaptation par nineSixteen Creative

# KATHERINE JOHNSON

## Sans limite



NASA

Ayant surmonté des obstacles en raison de sa race et de son sexe grâce à son incroyable talent en physique et en mathématiques, Katherine Johnson a fait d'importantes contributions au programme spatial naissant, notamment en calculant les trajectoires de vol de nombreuses capsules spatiales comme celles des missions Mercury et Apollo 11.

Ingenium s'engage à motiver et à autonomiser les femmes et les filles dans les domaines des sciences, de la technologie, de l'ingénierie et des mathématiques. Apprenez-en davantage à : [ingeniumcanada.org/femmesenstim/](https://ingeniumcanada.org/femmesenstim/)

Ingenium

Canada