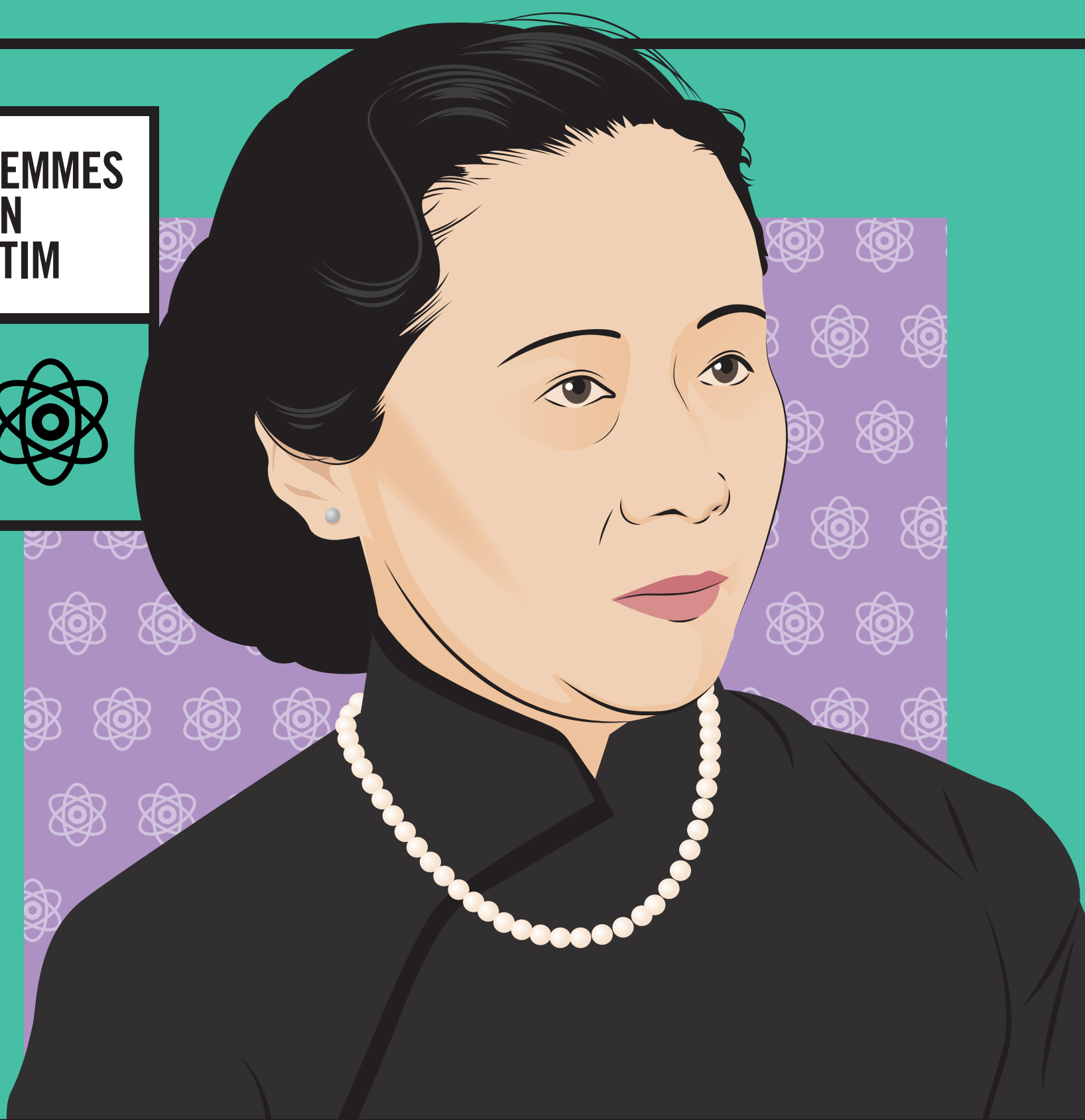


FEMMES
EN
STIM



Flickr Commons, adaptation par nineSixteen Creative

CHIEN-SHIUNG WU

Des travaux d'importance



Flickr Commons

La physicienne Chien-Shiung Wu a contribué de façon cruciale au projet Manhattan, pendant la Deuxième Guerre mondiale. Ses expériences novatrices ont eu un énorme impact sur la physique nucléaire d'après-guerre.

Ingenium s'engage à motiver et à autonomiser les femmes et les filles dans les domaines des sciences, de la technologie, de l'ingénierie et des mathématiques. Apprenez-en davantage à : ingeniumcanada.org/femmesenstim/